

ROUND 2

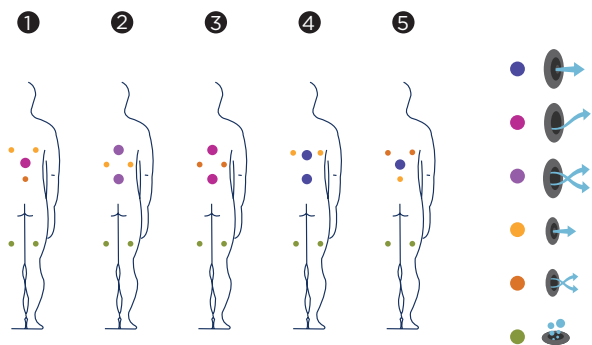
En suivant la même ligne esthétique du Spa Kish, le Spa Round 2 devient le choix idéal pour couvrir des espaces réduits. Conçu pour être encastré et avec un bassin en acrylique, il dispose de 4 positions totalement équipées, dans lesquelles il est possible de réaliser un circuit complet d'hydromassage.

Positions: 5 🪑

Dimensions: Ø 205

Finition en acrylique

Équipement de filtration: KIT DIGITAL, 41993





ref: 49859

Caractéristiques techniques

Dimensions (±2cm)	Ø 205
Positions (assises / allongées)	5 (5 /-)
Volume Eau (l)	680
Poids (vide / plein) (kg)	260 / 1.240

Type finition habillage	Acrylique
Couleurs Disponible*	44 / 27 / 72 / 59 / 18 / 64 / 46

PRESTATIONS	
Total Points de Massage	30
Jets massage	20
Buse air	10
Cascades Eau	-
Water fountains	-
Jets/Buses Inoxydable	•
Appui-tête	-
Panneau de Commande Numérique	•
Structure Métal Galvanisé	•
Chromothérapie Ampoule LED	1 LED
Couverture isotherme	Option
EcoSpa	-

ÉQUIPEMENT EXTERNE RECOMMANDÉ	
Kit Compact	Kit Digital



Kit Digital
41993

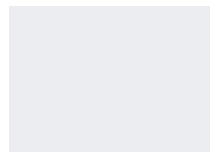
KIT COMPACT

EQUIPEMENT	
Filtre	Ø 500
Pompe de filtration	0,6 KW
Pompes de massage	1,8 KW
Blower	0,9 KW
Réchauffeur électrique	3 KW
Ozoneur	Option
Poussoirs / Contrôle	Panneau digitale

INSTALLATION	
Puissance maximale (W)	6,800 W
Puissance requise (A) à 230 V	27,6 A
Tension	230 V / 400 V III

Matériel des Spas

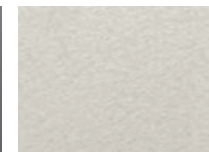
Couleurs Acrylique



44 White



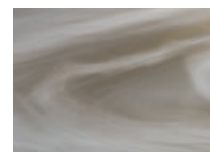
27 Silver



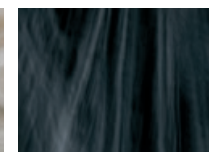
72 Cameo



59 Sterling



18 Sand



64 Pearl Shadow

Accessories



Kit Digital - 41993



*Barre d'accès
au spa encastré.*